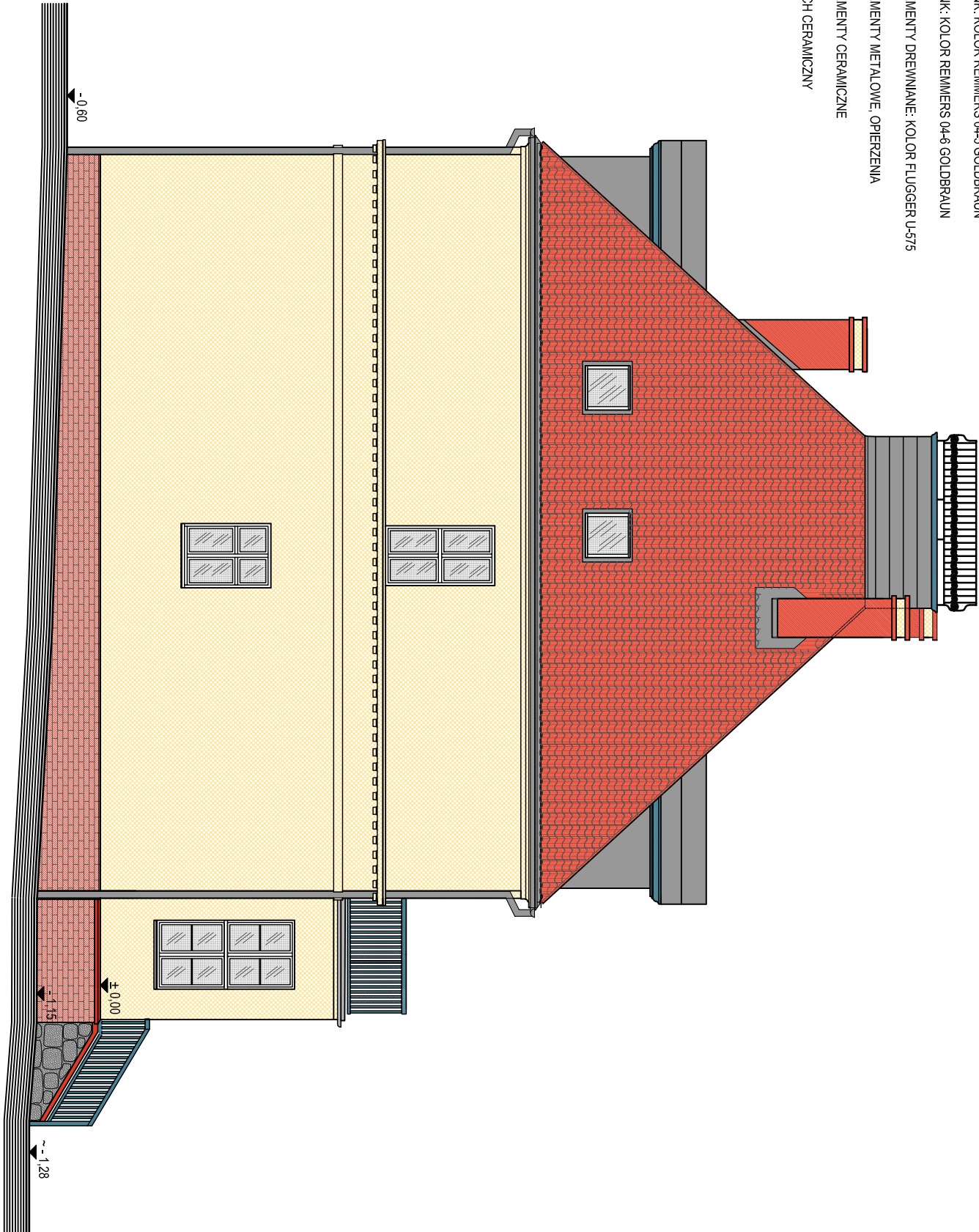


**UWAGI:**

1. RYSUNKI NALEŻY ROZPATRYWAĆ ŁĄCZNIE Z PROGRAMEM PRAC KONSERWATORSKICH AUTORSTWA PANI MGR E. DEMBEK, KTÓRY STANOWI INTEGRALNĄ CZĘŚCIĄ NINIEJSZEGO PROJEKTU.

2. DOPUSZCZA SIĘ MOŻLIWOŚĆ POMALOWANIE W CAŁOŚCI ISTNIEJĄCEJ WTORNEJ STOLARKI PCV NA KOLOR NIEBIESKI WG PALETY FLUGGER U-575 (KOLOR JAK KOLOR PROJEKTOWANEJ BALUSTRADY)

- OBJAŚNIENIA:
- TYNK: KOLOR REMMERS 04-5 GOLDBRAUN
  - TYNK: KOLOR REMMERS 04-6 GOLDBRAUN
  - ELEMENTY DREWNIANE: KOLOR FLUGGER U-575
  - ELEMENTY METALOWE: OPIERZENIA
  - ELEMENTY CERAMICZNE
  - DACH CERAMICZNY



A u t o r s k a  
P r a c o w n i a  
Architektoniczna  
Konservatorska  
Marta Wróbel  
81-732 Sopot, Karlikowska 13b/16  
(0) 608 446 146 biuro@arta.org.pl

**PROJEKT REWALORYZACJI ELEWACJI  
BUDYNKU MIESZKALNEGO**

NAZWA I ADRES INWESTYCJI

dz. nr 29/2 obręb 2 Frombork ; 14-500 Frombork, ul. Błotna 2

INWESTOR:  
GMINA FROMBORK  
14-530 Frombork, ul. Młynarska 5a

FAZA:  
PROJEKT BUDOWLANY  
DATA:  
09 / 2011

BRANŻA:  
ARCHITEKTONICZNO-KONSERWATORSKA

AUTORZY:  
mgr inż. arch. TOMASZ CELEWICZ  
mgr bud. 3167/Gd/87, upr.konsrw. 100/Gd/97  
mgr inż. arch. MARTA WRÓBEL  
dypl. konserwator

PROJEKT KOLORYSTYCZNY:  
ELEWACJA PN-WSCH

SKALA:  
1:100

Nr rys:  
11/12

ten rysunek objęty jest prawami autorskimi. Nie może być używany oraz reprodukowany w całości lub części bez pisemnej zgody. (ustawa z 4 lutego 1994r o Prawie Autorskim i Prawach Pokrewnych (Dz.U. nr 80 z 2000r. poz.994).